

**ADFC Sachsen e.V. – Bautzner Str. 25 – 01099 Dresden**

Landratsamt Meißen  
Dezernat Technik, Kreisstraßenbauamt  
Uwe Smeilus

Postfach PF 10 01 52  
01651 Meißen

Ihr Zeichen, Ihre Nachricht vom  
17.02.2021

Unser Zeichen  
21 bau 008

5. März 2021

## **Stellungnahme zum Vorentwurf Neubau der K 8570 Wülknitz - Lichtensee**

Sehr geehrter Herr Smeilus,

die Unterlagen zur Planung der K 8570 zwischen Wülknitz und Lichtensee haben wir dankend erhalten. Im Folgenden nehmen wir dazu Stellung. Leider haben unsere Hinweise aus unserem Schreiben vom 19.10.2019 in die Planung keinen Eingang gefunden.

Die dargestellte Anbindung des Radwegs Richtung Westen genügt nicht den Anforderungen der Verkehrssicherheit und auch nicht den Erfordernissen einer sicheren Querungsmöglichkeit am Ende und am Anfang eines benutzungspflichtigen Radwegs nach VwV-StVO zu § 2, Absatz 4 Satz 3 und Satz 4, Rn. 36 (im Anhang dieses Schreibens Abb 1, rot markierte Stelle).

Für das Ende bzw. den Anfang eines straßenbegleitenden Zweirichtungsradwegs ist in jedem Fall eine sichere Querungsmöglichkeit der Fahrbahn zu schaffen, sodass sich Radfahrer aus westlicher Richtung sicher und intuitiv auf den Radweg einordnen können bzw. Radfahrer in Richtung B 169 sicher und intuitiv ihren Weg finden. Einen Vorschlag, wie eine solche Querungsmöglichkeit gemäß VwV-StVO in die vorliegende Planung implementiert werden könnte, finden Sie im Anhang dieses Schreibens in Abb. 2.

Ein den Anforderungen der VwV-StVO ebenfalls nicht entsprechendes Radweg-Ende befindet sich unmittelbar westlich des Beginns der Baustrecke, auf der K 8570 (alt) am Eingang der Ortslage. In dieser Richtung ist auch in Zukunft eine Weiterführung des Radwegs wegen der anliegenden bebauten Grundstücke unwahrscheinlich.

Daher sollte die Baumaßnahme genutzt werden, um das Radverkehrsnetz des Landkreises an das übergeordnete Radwegenetz anzubinden und entlang des neuen

**Unterstützen Sie uns  
mit Ihrer Spende!**  
[www.adfc-sachsen.de/spenden](http://www.adfc-sachsen.de/spenden)

**Bankverbindung**  
Volksbank Leipzig  
BIC: GENODEF1LVB  
IBAN: DE87 8609 5604 0307 8318 05

**Steuernummer**  
202/140/17238  
Finanzamt Dresden Nord

● Seite 2

Abschnitts der K 8570 einen Radweg bis zum mit Radwegen geplanten Kreisverkehr der B 169 / K 8570 (Projekt „B 169 Erneuerung südlich Lichtensee mit Anbau eines Radwegs“) anzulegen. Eine solche Weiterführung des Radverkehrs westlich der Bahnhofstraße Richtung B 169 würde auch die ansonsten erforderliche Querungshilfe auf der K 8570 entbehrlich machen (s. Abb. 3).

Für die Führung des Radwegs nördlich der K 8570 ließe sich auch das bestehende Reststück der Panzerstraße (Achse 50) sinnvoll einbinden. Der Anschluss des Radwegs an die B 169 würde dann konfliktfrei direkt im Rahmen des geplanten Kreisverkehrsplatzes erfolgen.

Für Rückfragen stehen wir selbstverständlich zur Verfügung.

Mit freundlichen Grüßen,

Konrad Krause

Geschäftsführer des ADFC Sachsen e. V.

Anhang

Abb. 1: Geplanter Kreuzungspunkt „Achse 20“ / K 8570

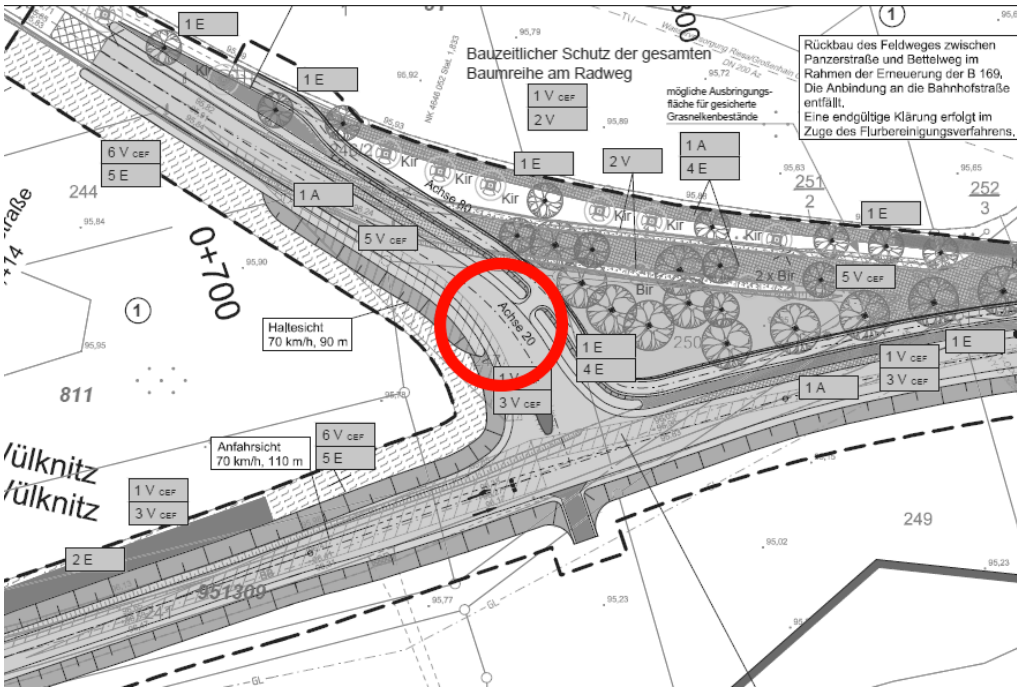


Abb. 2: Ausleitung Radverkehrsanlage am Kreuzungspunkt „Achse 20“ / K 8570

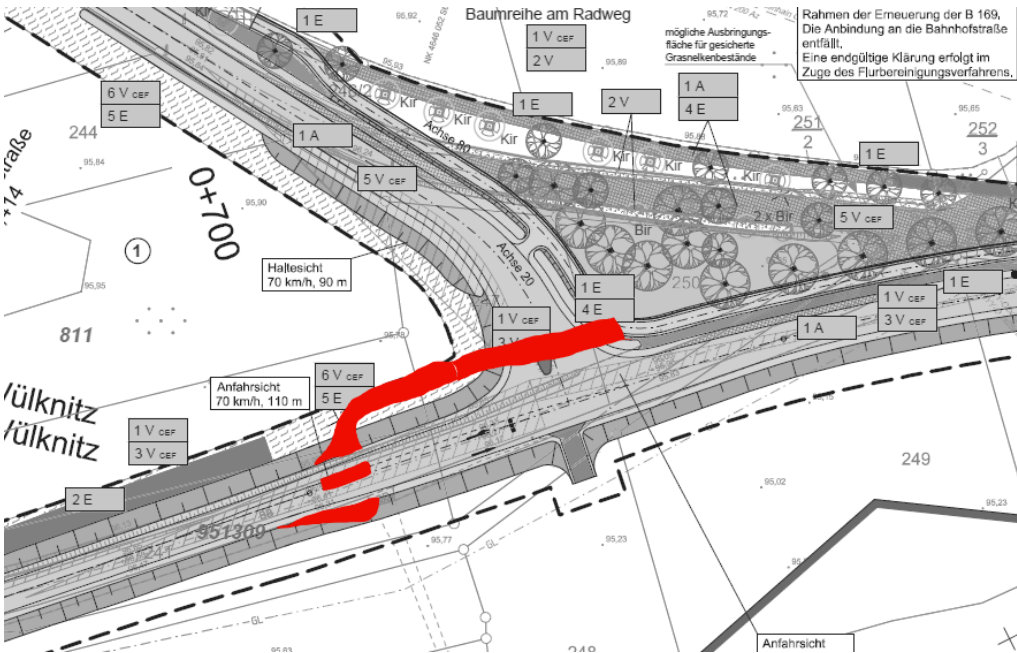


Abb. 3: Weiterführung Radverkehrsanlage am Kreuzungspunkt auf der K 8570

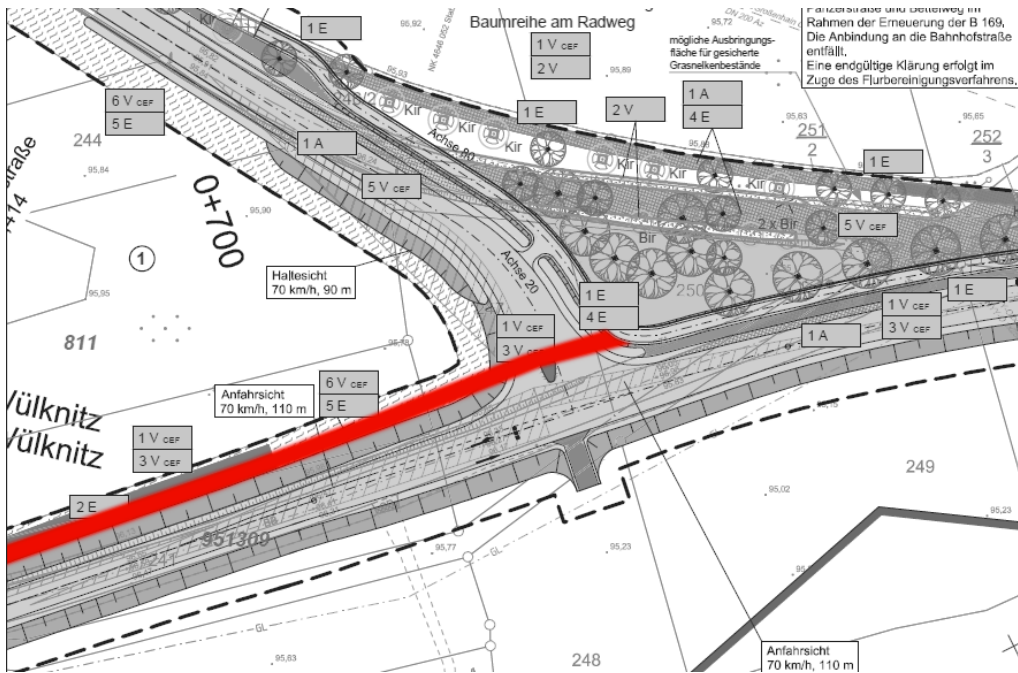


Abb. 4: Einbindung Radweg am Knoten K 8570 / B 169

